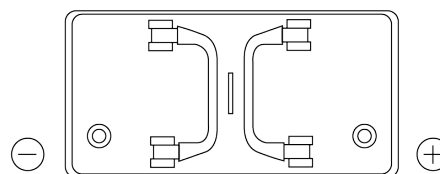
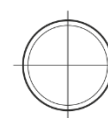
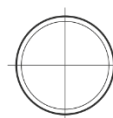
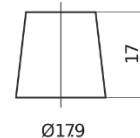
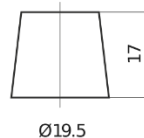


**Descripción general del producto**

Baterías para Camiones, autobuses, construcción, agricultura

**StartPRO TG1102**

Referencia comercial	TG1102
Technology	Flooded
EAN/GTIN	3661024055390
Voltaje	12 V
Capacidad	110 Ah
CCA (A)	750 A
Longitud	349 mm
Anchura	175 mm
Altura	235 mm
Tamaño recipiente	D02
Esquema (Polaridad)	ETN 0
Tipo de terminal	EN taper post
Talón	B1
Peso (sujeto a variaciones)	25.40 kg

**Esquema (Polaridad)****Tipo de terminal**

Positive Terminal

Negative Terminal

**Talón**

El diseño, las características y las especificaciones están sujetos a cambios sin previo aviso. Nos eximimos de responsabilidad, de cualquier representación o garantía, expresa o implícita, con respecto a los datos o recomendaciones, y en ningún caso seremos responsables de ninguna reclamación por pérdida o daño que haya surgido como resultado. Es posible que algunos productos no estén disponibles en su mercado local.