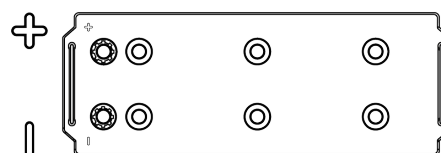
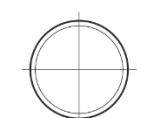
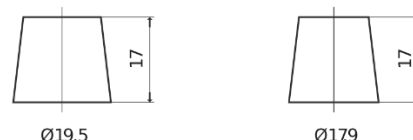


Descripción general del producto

Baterías para Marina y ocio

Start EN900

Referencia comercial	EN900
Technology	Flooded
EAN/GTIN	3661024036061
Voltaje	12 V
Capacidad	140 Ah
CCA (A)	800 A
MCA	900
Longitud	513 mm
Anchura	189 mm
Altura	223 mm
Tamaño recipiente	D04
Esquema (Polaridad)	ETN 3
Tipo de terminal	EN taper post
Talón	B0
Peso (sujeto a variaciones)	34.10 kg

Esquema (Polaridad)**Tipo de terminal**

Positive Terminal



Negative Terminal

Talón

El diseño, las características y las especificaciones están sujetos a cambios sin previo aviso. Nos eximimos de responsabilidad, de cualquier representación o garantía, expresa o implícita, con respecto a los datos o recomendaciones, y en ningún caso seremos responsables de ninguna reclamación por pérdida o daño que haya surgido como resultado. Es posible que algunos productos no estén disponibles en su mercado local.