

**Descripción general del producto**

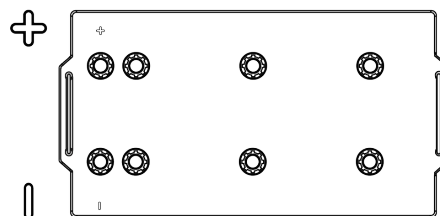
Baterías para Camiones, autobuses, construcción, agricultura

**Endurance+PRO Gel ED2103**

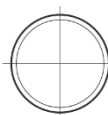


Referencia comercial	ED2103
Technology	GEL
EAN/GTIN	3661024037341
Voltaje	12 V
Capacidad	210 Ah
CCA (A)	1030 A
Longitud	518 mm
Anchura	274 mm
Altura	240 mm
Tamaño recipiente	D06
Esquema (Polaridad)	ETN 3
Tipo de terminal	EN taper post
Talón	B0
Peso (sujeto a variaciones)	63.50 kg

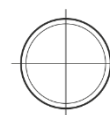
**Esquema (Polaridad)**



**Tipo de terminal**



Positive Terminal



Negative Terminal

**Talón**



El diseño, las características y las especificaciones están sujetos a cambios sin previo aviso. Nos eximimos de responsabilidad, de cualquier representación o garantía, expresa o implícita, con respecto a los datos o recomendaciones, y en ningún caso seremos responsables de ninguna reclamación por pérdida o daño que haya surgido como resultado. Es posible que algunos productos no estén disponibles en su mercado local.