

**Descripción general del producto**

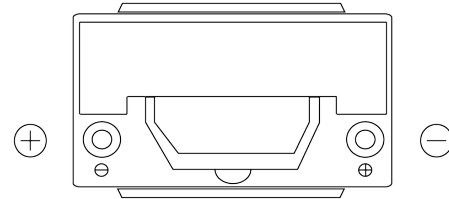
Baterías para Coches

**Premium EA954**

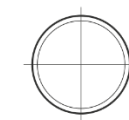
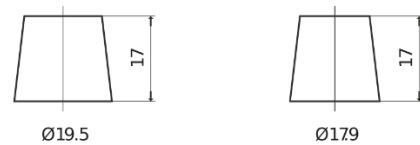


|                             |               |
|-----------------------------|---------------|
| Referencia comercial        | EA954         |
| Technology                  | Flooded       |
| EAN/GTIN                    | 3661024034180 |
| Voltaje                     | 12 V          |
| Capacidad                   | 95 Ah         |
| CCA (A)                     | 800 A         |
| Longitud                    | 306 mm        |
| Anchura                     | 173 mm        |
| Altura                      | 222 mm        |
| Tamaño recipiente           | D31           |
| Esquema (Polaridad)         | ETN 0         |
| Tipo de terminal            | EN taper post |
| Talón                       | Korean B1     |
| Peso (sujeto a variaciones) | 21.40 kg      |

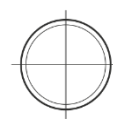
**Esquema (Polaridad)**



**Tipo de terminal**



Positive Terminal



Negative Terminal

**Talón**



El diseño, las características y las especificaciones están sujetos a cambios sin previo aviso. Nos eximimos de responsabilidad, de cualquier representación o garantía, expresa o implícita, con respecto a los datos o recomendaciones, y en ningún caso seremos responsables de ninguna reclamación por pérdida o daño que haya surgido como resultado. Es posible que algunos productos no estén disponibles en su mercado local.